

Información de producto

SFS

Producto

Material de soporte

Tejido de algodón, muy flexible

Flexibilidad

baja 1 5 11 alta

Dispersión

Cerrada

Revestimiento

Estearato Revestimiento especial

Ancho máximo

152 mm

Forma



Apto

Lijado a mano Lijadora manual Lijado a máquina



Grano

En cerámico, circonio y * sin grano P.

P 12 P 16 P 24 P 30 P 36 P 40 P 50 P 60 P 80 P 100 P 120 P 150 P 180 P 220 P 240

P 280 P 320 P 360 P 400 P 500 P 600 P 800 P 1.000 P 1.200 ST 1.500* ST 2.000* ST 2.500* ST 3.000* ST 5.000* ST 7.000*

Materiales

Aluminio

Metales
no féreos

Acero
inox

Acero

Titanio

Pinturas
Lacas

Vidrio

Madera

Plásticos

Piedra
Porcelana

Campos de aplicación



Fabricación de moldes



Relojería y joyas

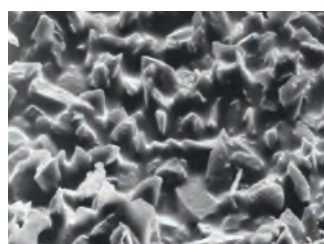


Implantes



Industria de la electrónica

- Flexibilidad muy alta para un lijado óptimo de contornos.
- El grano abrasivo garantiza un rendimiento constante del lijado y una profundidad de la rugosidad uniforme.
- Perfecto para el prelijado y el lijado de acabado.



Nuestros conocimientos especiales en la producción de abrasivos de grano ultrafino se reflejan en nuestro estándar, marcados con los caracteres „ST“. STARCKE Granos Ultrafinos están disponibles actualmente en los tamaños de grano ST 1.500*, ST 2.000*, ST 2.500*, ST 3.000*, ST 5.000* und ST 7.000*.