


# Información de producto GIANT-TURBO | 082W

### Producto

**Material de soporte** Fibra

---

**Flexibilidad** 

---

**Tipo de grano** Cerámico, formado a precisión

---

**Dispersión** Medio abierta


---

**Revestimiento**  Estearato  Revestimiento especial

---

**Ancho**  1400mm  1430mm  1650mm  otros

---

**Forma** 

---

**Apto para**  Lijado a mano  Lijadora manual  Lijado a máquina



### Grano

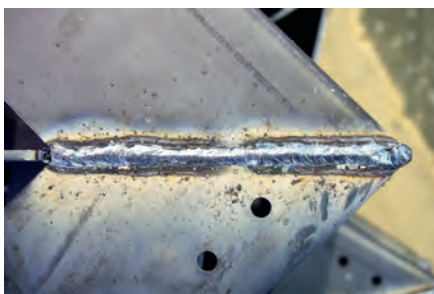
En cerámico, circonio, # y \*: sin grano P.

P 12  P 16  P 24  P 30  36  P 40  P 50  P 60  P 80  P 100  P 120  P 150  P 180  P 220  P 240  
 P 280  P 320  P 360  P 400  P 500  P 600  P 800  P 1.000  P 1.200  P 1.500  P 2.000  P 2.500  ST 3.000  ST 6.000  ST 8.000

### Materiales

Aluminio  Metales no férreos  Acero inox  Acero  Titanio  Pinturas Lacas  Vidrio  Madera  Plásticos  Piedra Porcelana

### Campos de aplicación



Repaso de juntas de soldadura



Mecanizado de planchas de acero



Desbarbado de piezas de fundición

- Volumen de desbaste extremadamente alto gracias al grano cerámico formado a precisión.
- El soporte rígido de fibra garantiza una transmisión óptima de la fuerza.
- Alta duración gracias al innovativo revestimiento refrigerante.

