

Información de producto

062XP - Metal

Producto

Material de soporte

Tela X de poliéster, muy pesada

Flexibilidad

baja
1
5
10
alta

Tipo de grano

Cerámico y corindón

Dispersión

Ligeramente abierta

Revestimiento

Estearato Revestimiento especial

Ancho

1400mm 1430mm 1650mm otros

Forma



Apto para

Lijado a mano Lijadoras manuales Lijado a máquina



Grano

En cerámico, circonio y * sin grano P.

P 12 P 16 P 24 P 30 36 40 50 60 80 100 120 P 150 P 180 P 220 P 240

P 280 P 320 P 360 P 400 P 500 P 600 P 800 P 1.000 P 1.200 P 1.500 P 2.000 P 2.500 ST 3.000 ST 6.000 ST 8.000

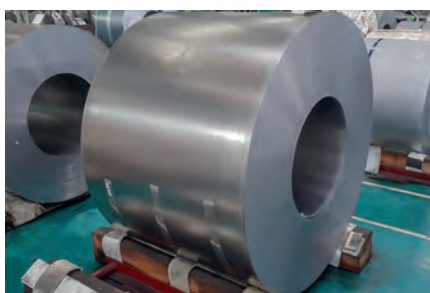
Materiales



Campos de aplicación



Rectificado en húmedo de rodillos y cilindros



Lijado en húmedo en la eliminación de la herrumbre y de la cascarrilla de laminación



Eliminación de la herrumbre de alambre con lijado en seco

- Gran desbaste gracias al grano cerámico de alto rendimiento.
- Excelente duración gracias a la dispersión optimizada.
- La dispersión precisa del grano abrasivo proporciona un acabado uniforme.

